



Progetto **Punto vendita**

# Accanto alle proprie rivendite

*D&V un partner accanto alle proprie rivendite*

*Emerge in modo sempre più contingente, la necessità di trovare una personale identità all'interno dello spazio espositivo, con l'obiettivo di rispettare l'area dedicata ed aumentare allo stesso tempo, il valore percepito sia per il brand esposto, che per la rivendita.*

*Con questo progetto D&V vuole porsi come un partner attento e vicino ai propri clienti con la volontà di ottenere un beneficio comune ai fini della vendita e di coerenza della qualità del prodotto offerto.*

# Il Concept

*Il concept di tutto il progetto si basa su una ricerca di elementi e di materiali unici, realizzati in esclusiva per D&V da Michele Marcon Design.*

*Lo studio delle cromie, della pedana e di tutti i dettagli di illuminazione, sono stati concepiti per dare una connotazione elevata e di pregio.*

## Progetto Total

---

## Progetto Corner

---

## Progetto Modular

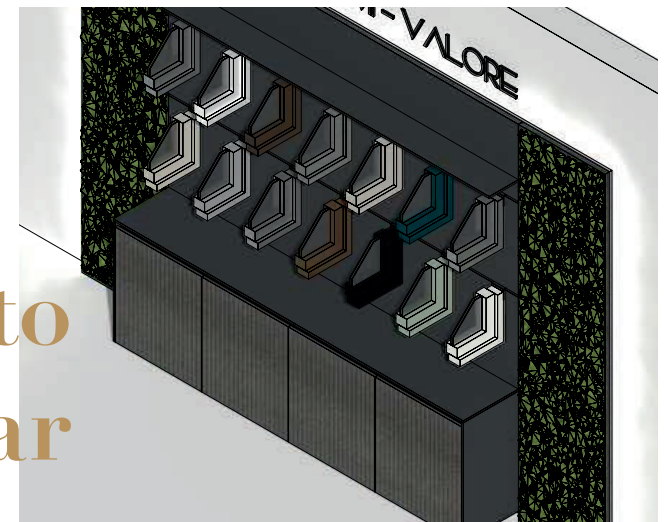
# Progetto Total



# Progetto Corner



# Progetto Modular



# Progetto Total

Il progetto TOTAL è una tipologia di soluzione pensata per chi vuole rinnovare quasi completamente il proprio showroom dando un'importanza prevalente al brand D&V. **D&V mette a disposizione il proprio architetto di progetto, al servizio del cliente.**

**Le fasi si riassumono come segue:**

- > incontro preliminare per la raccolta di esigenze e suggerimenti
- > rilievi
- > studio e progettazione completa in pianta di tutto il progetto unitamente a viste d'insieme.

A progetto approvato, al punto vendita verrà fornito il capitolato completo, la realizzazione dei materiali, eventuale incarico di cantiere e posa/montaggio.



# Progetto Total

## Progettazione con assistenza

Progettazione globale di uno showroom, che consiste nello studio dello stile da applicare, nell'analisi e distribuzione degli spazi e nella ricerca dei materiali da utilizzare. Il tutto sarà sviluppato con piante e viste tridimensionali in 3d. Per poi procedere alla progettazione sviluppata su piante con indicazioni dei contro soffitti, dell'illuminazione, delle finiture. Realizzazione delle sezioni in 2d, occorrenti per l'allestimento. Sezioni degli spazi comuni per i Visual, gli espositori, ecc. Sono comprese modifiche per la quantità di n. 1 volta.

Il tutto verrà consegnato digitalmente e stampato su plotter.

E' compresa l'assistenza al nostro allestitore presso il nostro studio, e presso la sua sede.

Sono esclusi i rilievi, l'assistenza al cantiere e i costi di trasferta.



## Progettazione senza assistenza

Progettazione globale di uno showroom, che consiste nello studio dello stile da applicare, nell'analisi e distribuzione degli spazi e nella ricerca dei materiali da utilizzare. Il tutto sarà sviluppato con piante e viste tridimensionali in 3d. Per poi procedere alla progettazione sviluppata su piante con indicazioni dei contro soffitti, dell'illuminazione, delle finiture. Realizzazione delle sezioni in 2d, occorrenti per l'allestimento. Sezioni degli spazi comuni per i Visual, gli espositori, ecc.

Il tutto verrà consegnato digitalmente e stampato su plotter.

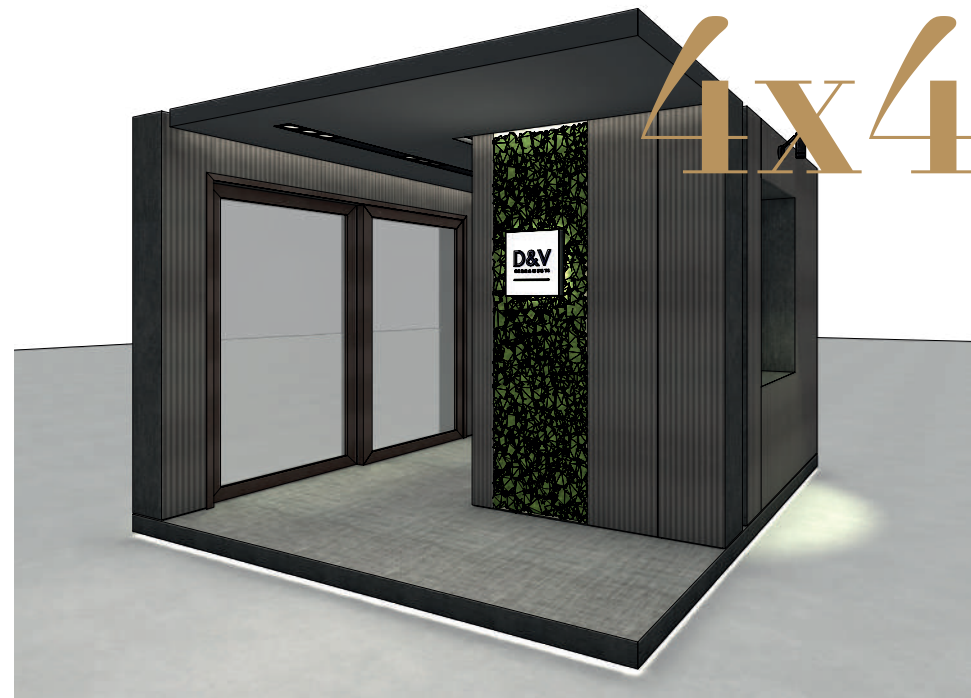
Esclusa assistenza, si invieranno informazioni via mail.

Sono esclusi i rilievi, l'assistenza al cantiere e i costi di trasferta per gli spostamenti richiesti, che verranno preventivati anticipatamente.

# Progetto Corner

*Il progetto CORNER nasce dall'esigenza sia dell'azienda che della rivendita di poter personalizzare in modo incisivo una parte dell'ambiente destinando un'area definita al brand D&V senza intervenire sulla superficie totale del negozio. Indubbiamente il corner aiuta a meglio connotare una presenza distintiva all'interno del punto vendita: studiato in modo dettagliato, contribuisce seppur per un'area delimitata, a dare valore a tutta la superficie del negozio.*

*La progettazione, infatti, tiene conto di toni cromatici compatibili con la maggior parte dei negozi ad oggi esistenti, conferendo allo stesso tempo un certo stile, senza interferire con il resto dell'esposizione.*



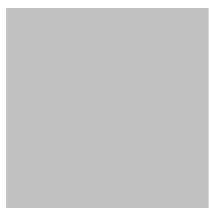
# Soluzioni personalizzate

*Il vantaggio distintivo progetto Corner è senza dubbio la sua modularità.*

*È stato concepito per trovare una dimensione in ogni spazio, attraverso una ridistribuzione degli elementi partendo da un concetto minimo di: presenza brand + 1 finestra, che D&V ritiene il minimo per poter avere un corner dedicato.*

*Qui di seguito vediamo solo alcuni esempi di soluzioni possibili, che possono però essere sempre discusse e valutate di volta in volta.*

4x4



3x2



1x4



4x2



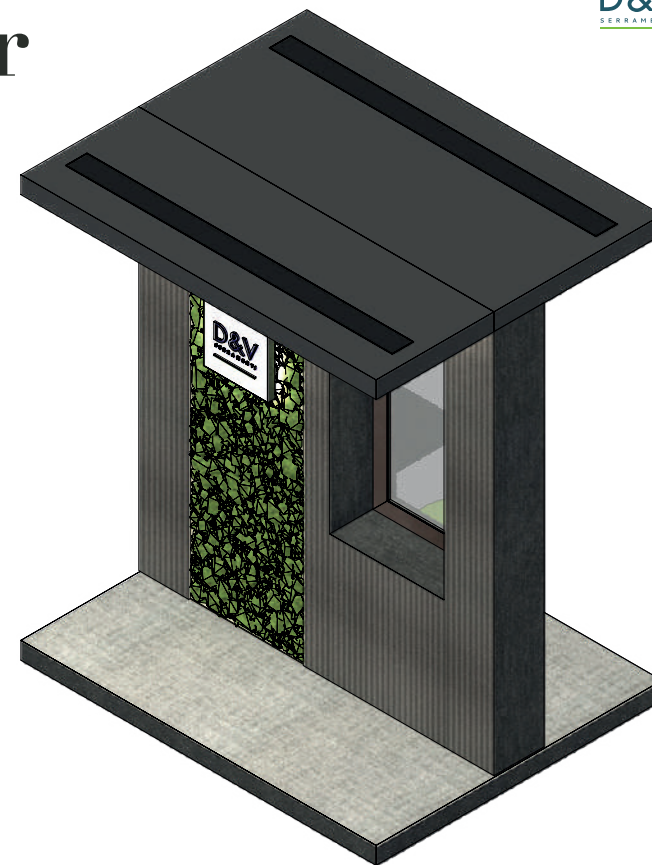
3x3



1x4



# Corner Basic



# Progetto Corner 4x4

## Descrizione lavori

Rif. Corner espositivo d&v serramenti

Fornitura e montaggio corner espositivo come da capitolato allegato

### Esclusioni e condizioni

Esclusi i costi di trasferta del nostro personale per il montaggio in quanto variano a seconda di dove viene fatta l'installazione

Esclusi i costi di trasporto in quanto variano a seconda di dove viene fatta l'installazione

Escluso qualsiasi fornitura o servizio non espressamente indicati



# Basic corner 2x2,5

## Descrizione lavori

**Fornitura corner espositivo come da disegno comprensivo di:**

Pedana con pavimento Swing Design e profilo di finitura alluminio nero

Pareti in nobilitato CLEAF RIGA

Nicchia espositiva in nobilitato nero e schiena laccata a pantone, completa di led

Tavolino in nobilitato nero

Sgabelli in polipropilene nero

Rivestimento parete in lichene stabilizzato

Imbotte foro finestra in nobilitato nero sp. 1 cm

Controsoffitto in nobilitato nero completo di faretti ad incasso a cestello

Insegna retroilluminata

Posa in opera

### Esclusioni:

Trasporto

Spese trasferta ns personale

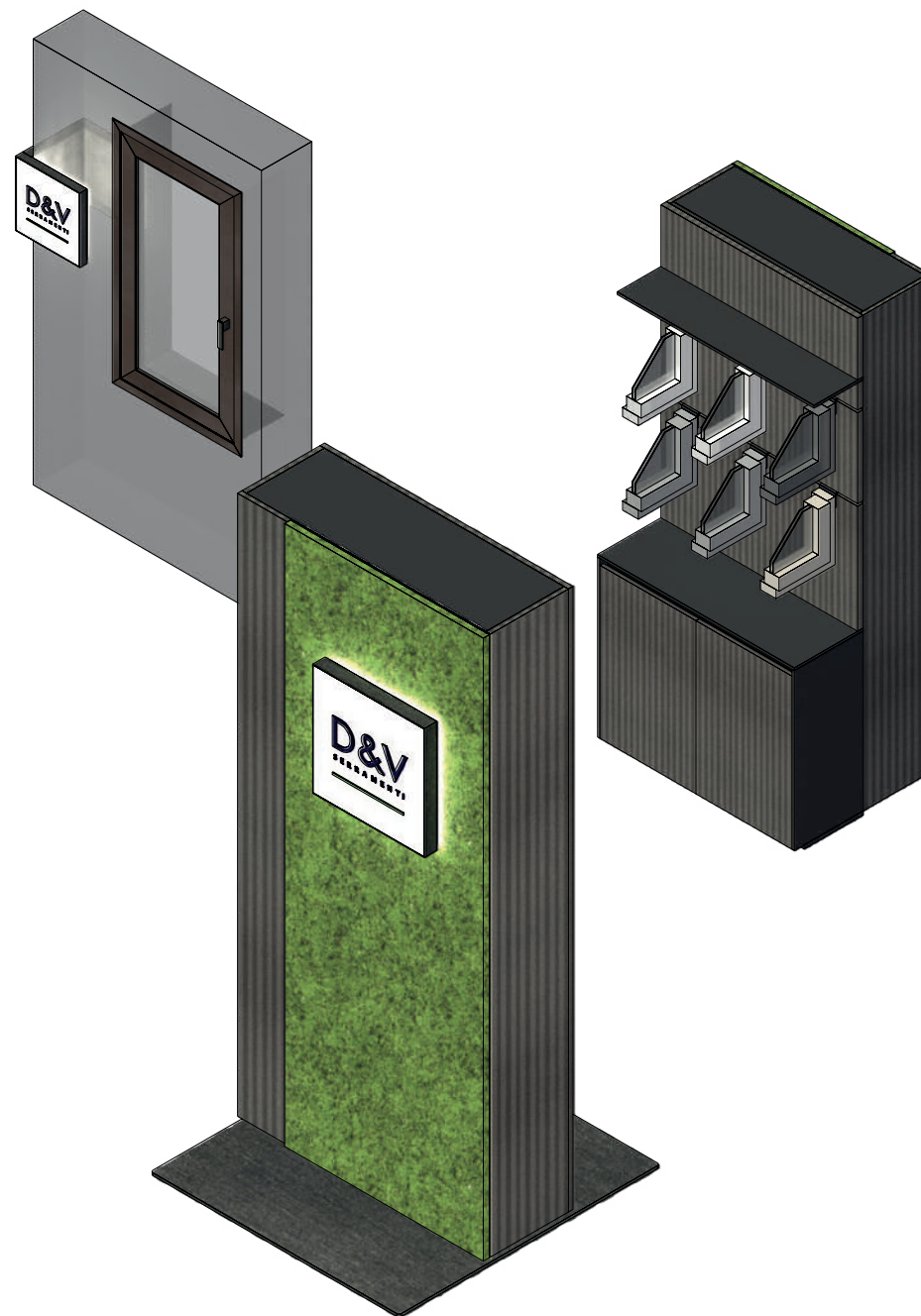
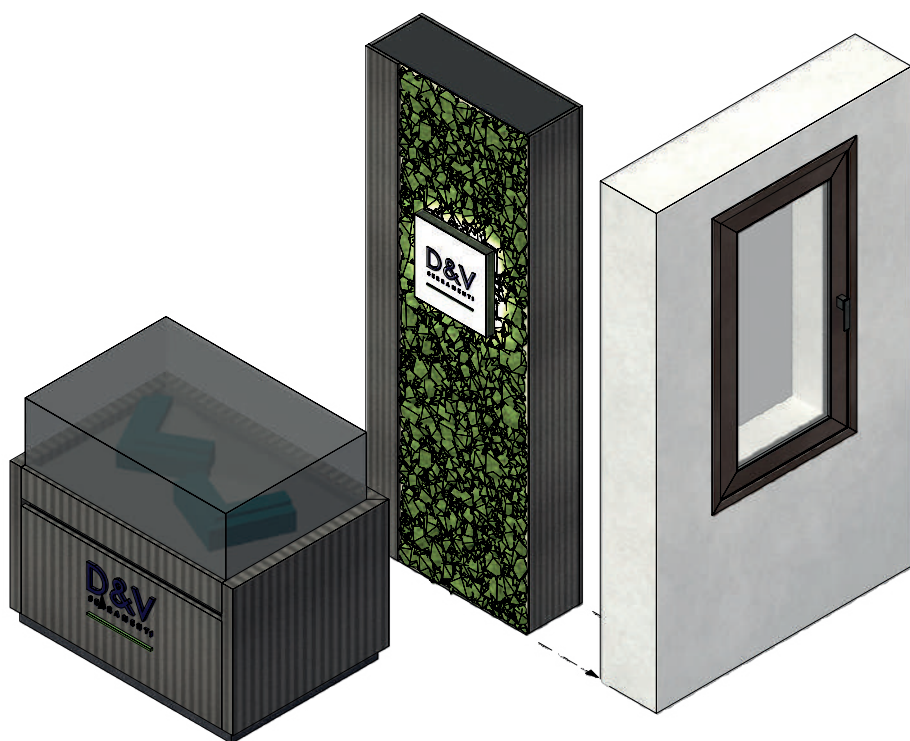




# Progetto Modular

*La flessibilità è senza dubbio una caratteristica distintiva di questo tipo di progetto che nasce con la concezione di adattarsi alle diverse tipologie di spazio all'interno delle diverse rivendite.*

*Modular si compone di diverse soluzioni freestanding e in appoggio, che garantiscono la visibilità del brand all'interno del punto vendita senza "ridurre" la percezione del marchio, nonostante limiti dettati da aree piccole oppure di impegno di investimento più contenuto.*







[dvserramenti.it](http://dvserramenti.it)